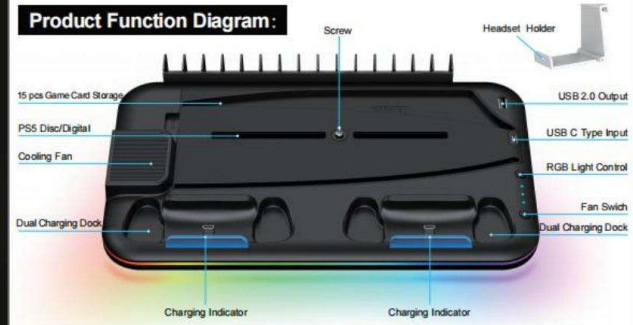




### Production Introduction:

This cooling base not only charges the P-5 controller but also effectively reduces the temperature of the P-5 console, enhances console performance, and reduces power consumption. This P5 stand is compatible with both the P5 disc version and the digital version. The product features a fan control switch with a smart chip. With a light press of the switch, the fan rotates sequentially through three different speeds. Each short press of the switch allows you to switch the fan speed or turn off the fan (strong, medium, and normal). The smart chip also has a power-off memory function. It remembers the fan's operating state before a power outage and maintains that state when the power is restored. It comes with a TYPE-C charging cable that can power it through the Type-C port on the front of the P5 console. The charging indicator shows red when charging, remains off in standby mode, and stays blue when fully charged, turning off after 10 minutes. This product can switch between various RGB lighting modes or turn off the lights by long-pressing the power button for 3 seconds. It also includes a game disc storage bracket that can store up to 15 game discs and a headphone hook for storing headphones.

### Product Function Diagram:



### Installation Steps: z

1 The Installation Method of P5 Digital/Disc/Slim Panels on the base:

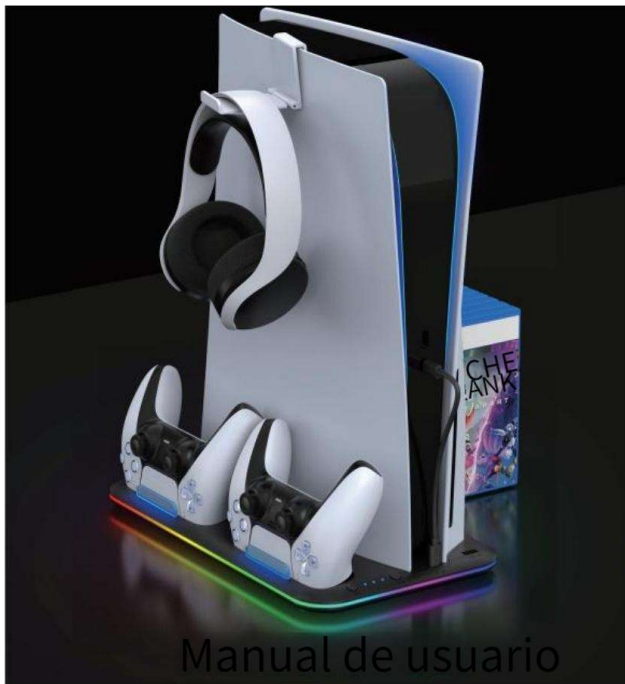


### Specification:

1. Input voltage: DC 5V
2. Input current: 3A
3. Controller charging current: DC 5V 1A
4. Fan speed:
  - speed 1: 4500 RPM
  - speed 2: 4700 RPM
  - speed 3: 5000 RPM
5. Charging time: 3-4 H
6. Size: 320X210X30mm
7. Material: ABS
8. Product accessories:
  - 1x P5 Cooling Stand, 1x Headset Holder, 1x User Manual, 1x C to C Charging Cable, 1x P5 Digital/Disc Panel, 1x P5 Slim Panel
9. Weight: 960g

### Attentions:

1. Please place the product on a horizontal platform and a well-ventilated place, and use the built-in USB cable of the product
2. This is the ventilation cooling product, please don't cover any side vent, don't put anything into ventilation hole (Specialty metal), if not, the fan or bases circuit will damage, so the cooling stand will not work.
3. Please clean the P5 cooling stand by dry cloth. Don't use water or alcohol, they may cause product short-circuit. Please shut off the connection of P5 cooling stand and the host electrical power when you clean it.
4. Do not store or use this product in damp or high temperature environment.
5. If it is drenched, soaking in water or break, please stop using it. Please don't break down the P5 cooling stand by yourself.
6. Please keep children away from the P5 cooling stand.



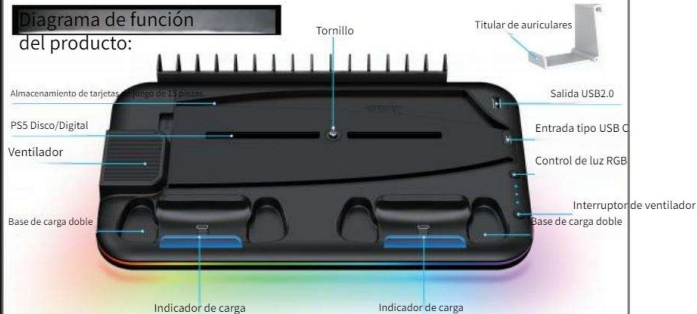
## Manual de usuario

### Introducción a la producción:

Esta base de enfriamiento no solo carga el controlador P-5 sino que también reduce efectivamente la temperatura de la consola P-5, mejora el rendimiento de la consola y reduce el consumo de energía. Este soporte P5 es compatible tanto con la versión de disco P5 como con la versión digital. El producto cuenta con un interruptor de control del ventilador con un chip inteligente. Con una ligera presión del interruptor, el ventilador gira secuencialmente a través de tres velocidades diferentes. Cada pulsación breve del interruptor le permite cambiar la velocidad del ventilador o apagarlo fuerte, medio y normal. El chip inteligente también tiene una función de memoria de apagado. Recuerda el estado de funcionamiento del ventilador antes de un corte de energía y mantiene ese estado cuando la energía se restablece. Viene con un cable de carga TIPO C-C que puede alimentarlo a través del puerto Tipo C en la parte frontal de la consola P5. El indicador de carga se muestra en rojo durante la carga, permanece apagado en modo de espera y permanece azul cuando está completamente cargado, apagándose después de 10 minutos. Este producto puede cambiar entre varios modos de iluminación RGB o apagar las luces presionando el botón de encendido durante 3 segundos. También incluye un soporte de almacenamiento de discos de juegos que puede almacenar hasta 15

discos de juegos y un gancho para auriculares para guardar auriculares

### Diagrama de función del producto:



### Método de instalación:

El método de instalación de los paneles digitales/de disco/delgados P5 en el bas



Para el método de instalación del panel delgado P5

Para el método de instalación del panel P5 Digital/Disc

Coloque la consola PS en un soporte Apriete el tornillo Instalar el soporte para auriculares



Pon la tarjeta de juego en la ranura.

Conecte el cable de carga al soporte eléctrico

Colóquelo sobre una mesa nivelada.



### Especificaciones:

1. Voltaje de entrada: CC 5 V.
2. Corriente de entrada: 3A
3. Corriente de carga del controlador: DC 5V 1A
4. Velocidad del ventilador:
  - velocidad 1:4500RPM
  - velocidad 2:4700 RPM
  - velocidad 3:5000RPM
5. Tiempo de carga: 3-4 horas
6. Tamaño: 320X210X30mm
7. Material: ABS
8. Accesorios del producto
  - 1 soporte de refrigeración P5, 1 soporte para auriculares, 1 manual de usuario, 1 cable de carga C a C, 1 panel digital/disco P5, 1 panel delgado P5
9. Peso 560g

### Precauciones:

1. Coloque el producto en una plataforma horizontal y en un lugar bien ventilado y utilice el cable USB integrado del producto.
2. Este es el producto de refrigeración por ventilación. No cubra ninguna ventilación lateral, no coloque nada en el orificio de ventilación (especialmente metal). de lo contrario, el ventilador o el circuito de la base se dañarán, por lo que el soporte de enfriamiento no funcionará.
3. Limpie el soporte de enfriamiento P5 con un paño seco. No use agua ni alcohol, ya que pueden causar un cortocircuito en el producto. Apague la conexión del soporte de enfriamiento P5 y la energía eléctrica del host cuando lo limpie.
4. No almacene ni utilice este producto en ambientes húmedos o con altas temperaturas.
5. Si está empapado, remojado en agua o roto, deje de usarlo. No descomponga usted mismo el soporte de refrigeración del P5.
6. Mantenga a los niños alejados del soporte de enfriamiento P5.

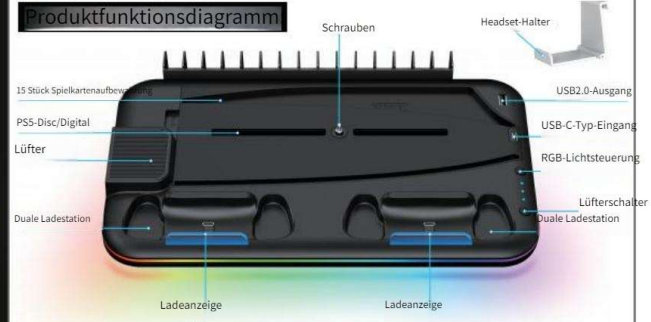


## Produktionseinführung

Diese Kühlbasis lädt nicht nur den PS5-Controller auf, sondern reduziert auch effektiv die Temperatur der PS5-Konsole, verbessert die Konsolenleistung und reduziert den Stromverbrauch. Dieser PS-Ständer ist sowohl mit der PS5-Disc-Version als auch mit der digitalen Version kompatibel. Das Produkt verfügt über einen Lüftersteuerungsschalter mit Smart-Chip. Durch leichtes Drücken des Schalters dreht sich der Lüfter nacheinander in drei verschiedenen Geschwindigkeiten. Mit jedem kurzen Drücken des Schalters können Sie die Lüftergeschwindigkeit ändern oder den Lüfter stark, mittel und normal ausschalten. Der Smart Chip verfügt außerdem über eine Ausschalt Speicherfunktion. Er merkt sich den Betriebszustand des Lüfters vor einem Stromausfall und behält diesen Zustand bei. Die Stromversorgung ist wiederhergestellt. Im Lieferumfang ist ein Ladekabel vom Typ C-C enthalten, das über den Typ-C-Anschluss an der Vorderseite der PS5-Konsole mit Strom versorgt werden kann. Die Ladeanzeige leuchtet beim Laden rot, bleibt im Standby-Modus aus und bleibt blau, wenn sie vollständig aufgeladen ist. Ausschalten nach 10 Minuten. Dieses Produkt kann zwischen verschiedenen RGB-Beleuchtungsmodi wechseln oder das Licht ausschalten, indem der Ein-/Ausschalter 3 Sekunden lang gedrückt gehalten wird. Es enthält außerdem eine Aufbewahrungshalterung für Spiele-Discs, in der bis zu 15 gespeichert werden können.

Spiele-Discs und ein Kopfhörerhaken zum Aufbewahren von Kopfhörern

## Produktfunktionsdiagramm



## Installation

Die Installationsmethode von PS5 Digital-/Disc/Slim Panels auf der Basis



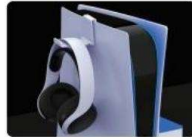
Stellen Sie die PS5-Konsole auf den Ständer



Die Schraube festziehen



Installieren Sie den Headset-Halter



Stecken Sie die Spielkarte in den Steckplatz



Schließen Sie das Ladekabel an den Standfuß an



Stellen Sie es auf eine ebene Tischplatte



## Spezifikation

1. Eingangsspannung: DC 5V
2. Eingangsstrom: 3A
3. Ladestrom des Controllers: DC 5V
4. Lüftergeschwindigkeit:  
Drehzahl 1:4500 U/min  
Geschwindigkeit 2:4700 U/min  
Geschwindigkeit 3:5000 U/min
5. Ladezeit: 3-4 Stunden
6. Größe: 320 x 210 x 30 mm
7. Material: ABS
8. Produktzubehör  
1x PS5-Kühlständer, 1x Headset-Halter, 1x Benutzerhandbuch, 1x C-auf-C-Ladekabel, 1x PS5-Digital-/Disc-Panel, 1x PS5-Slim-Panel
9. Gewicht: 560 g

## Warnung

1. Bitte stellen Sie das Produkt auf eine horizontale Plattform und an einen gut belüfteten Ort und verwenden Sie das integrierte USB-Kabel des Produkts
2. Dies ist das Lüftungskühlungsprodukt. Bitte decken Sie keine seitlichen Lüftungsoffnungen ab und stecken Sie nichts in die Lüftungsoffnung (besonders aus Metall).  
Andernfalls wird der Lüfter- oder Sockelstromkreis beschädigt, sodass der Kühlständer nicht funktioniert.
3. Bitte reinigen Sie den PS5-Kühlständer mit einem trockenen Tuch. Verwenden Sie kein Wasser oder Alkohol, da dies zu einem Kurzschluss des Produkts führen kann.  
Bitte unterbrechen Sie die Verbindung zwischen dem PS5-Kühlständer und der Stromversorgung des Hosts, wenn Sie ihn reinigen.
4. Lagern oder verwenden Sie dieses Produkt nicht in feuchter Umgebung oder Umgebung mit hohen Temperaturen.
5. Wenn es durchnässt ist, in Wasser eingeweicht ist oder kaputt ist, verwenden Sie es bitte nicht mehr. Bitte zerlegen Sie den PS5-Kühlständer nicht selbst.
6. Bitte halten Sie Kinder vom PS5-Kühlständer fern



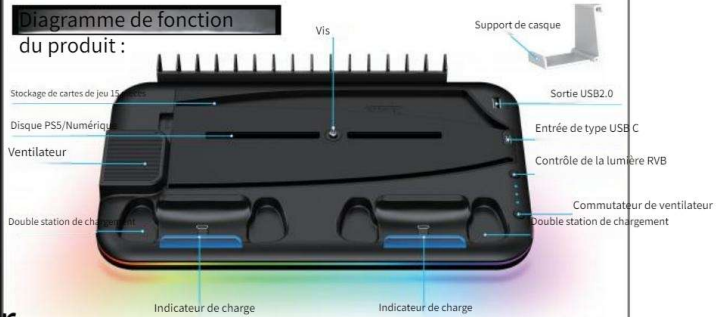
## Manuel de l'Utilisateur

### Production Introduction

Cette base de refroidissement charge non seulement le contrôleur P-5, mais réduit également efficacement la température de la console P-5, améliore les performances de la console et réduit la consommation d'énergie. Ce support PS est compatible à la fois avec la version disque PS et la version numérique. Le produit dispose d'un interrupteur de commande de ventilateur avec une puce intelligente. Avec une légère pression sur l'interrupteur, le ventilateur tourne séquentiellement à trois vitesses différentes. Chaque pression courte sur l'interrupteur vous permet de changer ou d'éteindre le ventilateur fort, moyen et normal. La puce intelligente dispose également d'une fonction de mémoire de mise hors tension. Elle se souvient de l'état de fonctionnement du ventilateur avant une panne de courant et maintient cet état lorsque l'alimentation est rétablie. Il est livré avec un câble de chargement TYPE C-C qui peut l'alimenter via le port Type-C situé à l'avant de la console PS. L'indicateur de charge s'affiche en rouge lors de la charge, reste éteint en mode veille et reste bleu lorsqu'il est complètement chargé, s'éteint après 10 minutes. Ce produit peut basculer entre différents modes d'éclairage RVB ou éteindre les lumières en appuyant longuement sur le bouton d'alimentation pendant 3 secondes. Il comprend également un support de stockage de disque de jeu pouvant stocker jusqu'à 15

disques de jeu et crochet pour casque pour ranger des écouteurs

### Diagramme de fonction du produit :



### La méthode d'installation

La méthode d'installation des panneaux P5 Digital/Disc/Slim sur la base



Pour la méthode d'installation du panneau mince P5

Pour la méthode d'installation du panneau P5 Digital/Disc

### Spécifications

1. Tension d'entrée: cc 5V
2. Courant d'entrée: 3A
3. Courant de charge du contrôleur: DC 5V 1A
4. Vitesse du ventilateur :  
vitesse 1:4500 tr/min  
vitesse 2:4700 tr/min  
vitesse 3:5000 tr/min
5. Temps de charge : 3-4 heures.
6. Taille: 320X210X30mm
7. Matériel: ABS
8. Accessoires du produit  
1 support de refroidissement P5, 1 support de casque, 1 manuel d'utilisation, 1 câble de chargement C à C, 1 panneau numérique/disque P5, 1 panneau mince P5.
9. Poids 560g

### Précautions

1. Veuillez placer le produit sur une plate-forme horizontale et dans un endroit bien ventilé et utiliser le câble USB intégré du produit.
2. Il s'agit du produit de refroidissement par ventilation. Veuillez ne couvrir aucun événement latéral, ne rien mettre dans le trou de ventilation (surtout en métal). sinon, le circuit du ventilateur ou des bases sera endommagé et le support de refroidissement ne fonctionnera pas.
3. Veuillez nettoyer le support de refroidissement P5 avec un chiffon sec. N'utilisez pas d'eau ou d'alcool, cela pourrait provoquer un court-circuit du produit. Veuillez couper la connexion du support de refroidissement P5 et de l'alimentation électrique de l'hôte lorsque vous le nettoyez.
4. Ne stockez pas et n'utilisez pas ce produit dans un environnement humide ou à haute température.
5. S'il est trempé, trempé dans l'eau ou cassé, veuillez cesser de l'utiliser. Veuillez ne pas démonter le support de refroidissement P5 vous-même.
6. Veuillez éloigner les enfants du support de refroidissement P5.

Mettre la console P5 sur pied



Serrez la vis



Installer le support de casque



mettez la carte de jeu dans la fente



Connectez le câble de chargement au support d'alimentation



Placez-le sur une table plane



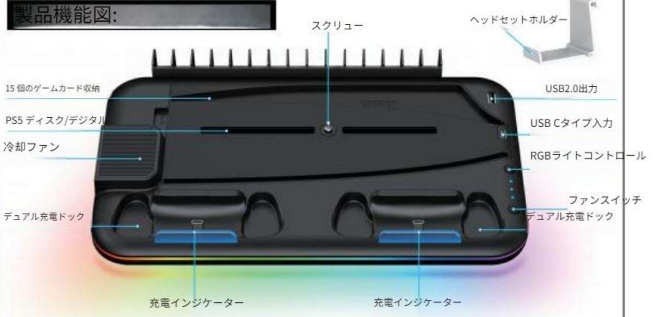


**生産紹介:**

この製品は、PS5本体を冷却するための冷却スタンドとして開発されています。PS5本体を冷却するための冷却ファンと、PS5本体を固定するためのヘッドセットホルダーが搭載されています。また、PS5本体を固定するためのヘッドセットホルダーも搭載されています。

ゲームディスクとヘッドフォンを収納するためのヘッドフォンフック

**製品機能図:**



**取り付け方法:**

**P5デジタル/ディスク/スリムパネルのベースへの取り付け方法**



P5スリムパネルの場合取り付け方法

**P5 Digital/ディスク/デジタルパネルの場合取り付け方法**



P5 Digital/ディスク/デジタルパネルの場合取り付け方法

P5本体をスタンドに置きます



ネジを締めます



ヘッドセットホルダーを取り付ける



ゲームカードをスロットに入れます



充電ケーブルをパワースタンドに接続します



水平な単上に置きます



**仕様:**

- 1.入力電圧: DC 5V
- 2.入力電流: 3A
- 3.コントローラー充電電流: DC 5V 1A
- 4.ファン速度:  
速度 1:4500 RPM  
速度 2:4700 RPM  
速度 3:5000 RPM
- 5.充電時間: 3-4 時間
- 6.サイズ: 320X210X30mm
- 7.材質: ABS
- 8.製品付属品  
1x P5 冷却スタンド、1x ヘッドセットホルダー、1x ユーザーマニュアル、1x C to C 充電ケーブル、1x P5 デジタル/ディスクパネル、1x P5 スリムパネル
- 9.重量560g

**注意事項:**

1. 製品は水平な台の上、風通しの良い場所に置き、製品内蔵のUSBケーブルを使用してください。
2. これは換気冷却製品です。サイドベントを覆わないでください。換気穴に何も入れないでください。特に金属製) そうしないと、ファンまたはベース回路が損傷し、冷却スタンドが機能しなくなります。
- 3 P5 冷却スタンドは乾いた布で拭いてください。水やアルコールは使用しないでください。製品がショートする可能性があります。 P5 冷却スタンドを掃除するときは、P5 冷却スタンドとホストの電源の接続を遮断してください。
4. 湿気や高温の環境で本製品を保管または使用しないでください。
5. 濡れたり、水に浸かったり、破損した場合は、ご使用をおやめください。P5冷却スタンドをご自身で分解しないでください。
6. お子様をP5冷却スタンドに近づけないでください。

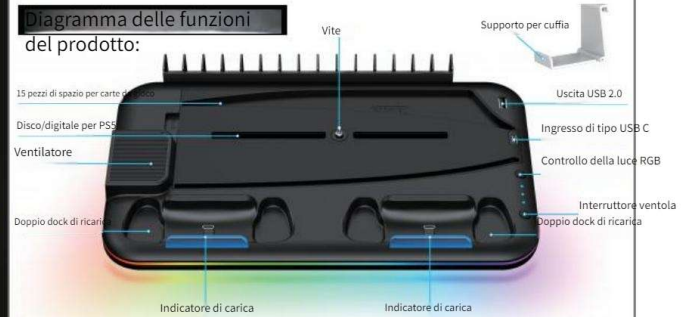


## Introduzione alla prod...

Questa base di raffreddamento non solo carica il controller P-5 ma riduce anche efficacemente la temperatura della console P-5, migliora le prestazioni della console e riduce il consumo energetico. Questo supporto P5 è compatibile sia con la versione disco P5 che con la versione digitale. Il prodotto è dotato di un interruttore di controllo della ventola con un chip intelligente. Con una leggera pressione dell'interruttore, la ventola ruota in sequenza attraverso tre diverse velocità. Ogni breve pressione dell'interruttore consente di cambiare la velocità della ventola o di spegnere la ventola forte, media e normale. Il chip intelligente ha anche una funzione di memoria di spegnimento. Ricorda lo stato operativo della ventola prima di un'interruzione di corrente e mantiene quello stato quando l'alimentazione viene ripristinata. Viene fornito con un cavo di ricarica TIPO C-C che può alimentarlo attraverso la porta Tipo C sulla parte anteriore della console P5. L'indicatore di carica diventa rosso durante la ricarica, rimane spento in modalità standby e rimane blu quando è completamente carico, spegnendosi dopo 10 minuti. Questo prodotto può passare da una modalità di illuminazione RGB all'altra o spegnere le luci premendo a lungo il pulsante di accensione per 3 secondi. Include anche una staffa di archiviazione per dischi di gioco che può contenere fino a 15

dischi di gioco e un gancio per le cuffie per riporre le cuffie

## Diagramma delle funzioni del prodotto:



## Metodo di installazione

Il metodo di installazione dei pannelli P5 Digital/Disc/Slim sul basamento



Per il metodo di installazione del pannello sottile P5

Per il metodo di installazione del pannello P5 Digital/Disc

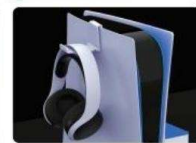
Metti la console P5 sul supporto



Stringere la vite



Installare il supporto per le cuffie



Inserire la scheda di gioco nello slot



Collegare il cavo di ricarica alla base di alimentazione



Posizionalo su un tavolo piano



## Specifiche

1. Tensione in ingresso: CC 5 V
2. Corrente in ingresso: 3A
3. Corrente di ricarica del controller: DC 5 V 1 A
4. Velocità della ventola:
  - velocità 1: 4500 giri/min
  - velocità 2: 4700 giri/min
  - velocità 3: 5000 giri/min
5. Tempo di ricarica: 3-4 ore
6. Dimensioni: 320X210X30 mm
7. Materiale: ABS
8. Accessori del prodotto
  - 1 supporto di raffreddamento P5, 1 supporto per cuffie, 1 manuale utente, 1 cavo di ricarica da C a C, 1 pannello digitale/disco P5, 1 pannello sottile P5.
9. Peso 560 g

## Avvertenze

1. Posizionare il prodotto su una piattaforma orizzontale e in un luogo ben ventilato e utilizzare il cavo USB integrato del prodotto
2. Questo è il prodotto di raffreddamento per ventilazione. Si prega di non coprire alcuna presa d'aria laterale, non inserire nulla nel foro di ventilazione, specialmente in metallo) in caso contrario, la ventola o il circuito della base si danneggeranno, quindi il supporto di raffreddamento non funzionerà.
3. Pulire il supporto di raffreddamento del P5 con un panno asciutto. Non utilizzare acqua o alcool, potrebbero causare un cortocircuito del prodotto. Si prega di spegnere la connessione del supporto di raffreddamento P5 e l'alimentazione elettrica dell'host quando lo si pulisce.
4. Non conservare o utilizzare questo prodotto in ambienti umidi o ad alta temperatura.
5. Se è inzuppato, immerso in acqua o rotto, si prega di smettere di usarlo. Si prega di non rompere da soli il supporto di raffreddamento del P5.
6. Tenere i bambini lontani dal supporto di raffreddamento del P5

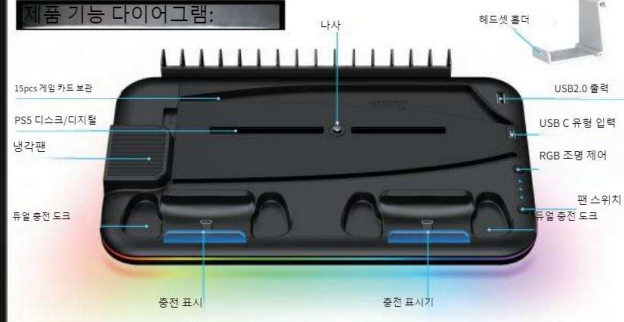


### 생산소개:

이 냉각 베이스는 PS5 컨트롤러를 충전할 뿐만 아니라 PS5 본체의 온도를 효과적으로 낮추고 본체 상층을 항상 시원한 상태로 유지합니다. 이 P5 스탠드는 P5 디스크 버전과 디지털 버전 모두와 호환됩니다. 이 제품에는 소마트 잠이 잠겨진 잠겨 스위치가 있습니다. 스위치를 살짝 누르면 잠이 꺼지지 다른 속도로 순차적으로 회전합니다. 스위치를 잠게 누를 때마다 팬 속도를 전량하거나 잠, 잠금, 보류할 수 있습니다. 소마트 잠이 잠겨진 잠겨 스위치가 메모리 기능도 있습니다. 잠금 전 팬의 작동 상태를 기록하고, 잠금이 되어도 그 상태를 유지합니다. 잠금이 해제됩니다. P5 콘솔 전면의 Type-C 포트를 통해 전원을 공급할 수 있는 TYPE-C 충전 케이블이 함께 제공됩니다. 충전 표시등은 충전 시 빨간색으로 표시되고 대기 모드에서는 꺼진 상태로 유지되며 완전히 충전되면 파란색으로 유지됩니다. 10분 후에 꺼집니다. 이 제품은 전원 버튼을 3초간 길게 눌러 다양한 RGB 조명 모드를 전환하거나 조명을 끌 수 있습니다. 최대 15개까지 저장할 수 있는 게임 디스크 보관 브래킷도 포함되어 있습니다.

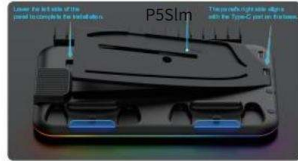
게임 디스크 및 헤드폰 보관용 헤드폰 후크

### 제품 기능 다이어그램:



### 제품 사양:

#### P5 디지털/디스크/슬림 판 베이스 설치 방법



P5 Slim Panel용 설치 방법

#### P5 Digital/디스크 판 베이스 설치 방법의 경우



P5 Digital/디스크 판 베이스 설치 방법의 경우

#### P5 콘솔을 스탠드에 올려 놓기



게임카드를 슬롯에 넣어주세요



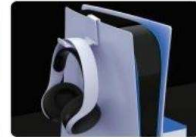
#### 나사를 조입니다



충전 케이블을 전원 스탠드에 연결



#### 헤드셋 홀더 설치



평평한 탁상 위에 올려 놓으십시오.



### 입력 사양:

1. 입력 전압: DC 5V
2. 입력 전류: 3A
3. 컨트롤러 충전 전류: DC 5V 1A
4. 팬 속도:
  - 속도 1: 4500RPM
  - 속도 2: 4700RPM
  - 속도 3: 5000RPM
5. 충전 시간: 3-4 H
6. 크기: 320X210X30mm
7. 재질: ABS
8. 제품 액세서리
  - 1x P5 냉각 스탠드, 1x 헤드셋 홀더, 1x 사용자 설명서, 1x C-C 충전 케이블, 1x P5 디지털/디스크 패널, 1x P5 슬림 패널
9. 무게 560g

### 주의 사항:

1. 수평의 플랫함, 통풍이 잘 되는 곳에 제품을 놓고 제품에 내장된 USB 케이블을 사용하세요.
2. 이것은 환기 제품입니다. 측면 통풍구를 덮지 마십시오. 환기 구멍(특히 금속)에 아무것도 넣지 마십시오. 그렇지 않으면 팬이나 베이스 회로가 손상되어 냉각 스탠드가 작동하지 않습니다.
3. 마른 천으로 P5 냉각 스탠드를 청소하십시오. 물이나 알코올을 사용하지 마십시오. 제품 단락의 원인이 될 수 있습니다. 청소 시에는 P5 냉각 스탠드의 연결과 호스트 전환을 차단하지 않습니다.
4. 본 제품을 습기나 고온의 환경에서 보관하거나 사용하지 마십시오.
5. 돌박 찾거나 물에 담그거나 깨졌을 경우 사용을 중지하세요. P5 냉각 스탠드를 혼자서 분해하지 마세요.
6. P5 냉각 스탠드에 어린이가 접근하지 못하게 하십시오.



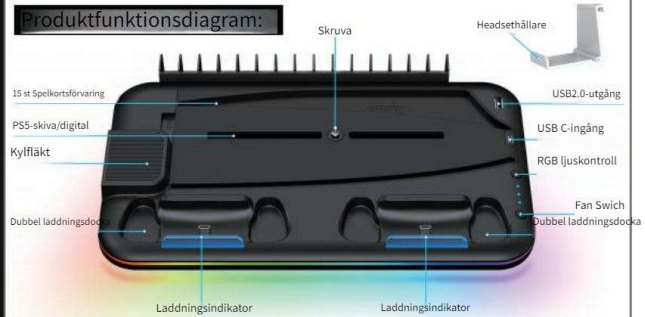
## Användarmanual

### Produktionsintroduktion

Denna kylbas laddar inte bara P-5-kontrollern utan minskar också effektivt temperaturen på P-5-konsolen, förbättrar konsolens prestanda och minskar strömförbrukningen. Detta P-5-stativ är kompatibelt med både PS-skivaversionen och den digitala versionen. Produkten har en fläktkontrollbrytare med ett smart chip. Med ett lätt tryck på strömbrytaren roterar fläkten sekventiellt i tre olika hastigheter. Varje kort tryckning på knappen låter dig ändra fläkthastigheten eller stänga av fläkten stark, medium och normal. Det smarta chipet har också en minnesfunktion för avstängning. Det kommer ihåg fläktens driftläge före ett strömavbrott och bibehåller det tillståndet när strömmen återställs. Den levereras med en laddningskabel av Typ C-C som kan driva den genom Type-C-porten på framsidan av P-5-konsolen. Laddningsindikatorn visar rött vid laddning, förblir avstängd i standby-läge och förblir blå när den är fulladdad, stängs av efter 10 minuter. Den här produkten kan växla mellan olika RGB-belysningslägen eller släcka lamporna genom att trycka länge på strömbrytaren i 3 sekunder. Den innehåller också en spelkvalitetsgränshållare som kan lagras upp till 15

spelskivor och en hörturskrok för förvaring av hörlurar

### Produktfunktionsdiagram:



### Installationsmetoder

Installationsmetoden för P5 Digital/Disc/Slim Panels på basen



För P5 Slim Panel Installationsmetod

För P5 Digital/Disc Panel Installationsmetod

Sätt P5-konsolen på stativet



Dra åt skruven



Installera headsethållaren



Sätt in spelkortet i kortplatsen



Anslut laddningskabeln till strömslätet



Placera den på en jämn bordsskiva



### Specifikationer

1. Ingångsspänning: DC 5V
2. Ingångsström: 3A
3. Styrenhetens laddningsström: DC 5V 1A
4. Fläkthastighet:  
hastighet 1: 4500 RPM  
hastighet 2: 4700 RPM  
hastighet 3: 5000 RPM
5. Laddningstid: 3-4 H
6. Storlek: 320X210X30mm
7. Material: ABS
8. Produkttillbehör  
1x P5 kylstäl, 1x headsethållare, 1x användarmanual, 1x C till C laddningskabel, 1x P5 Digital/Disc Panel, 1x P5 Slim Panel
9. Vikt: 560g

### Viktigt

1. Placera produkten på en horisontell plattform och en välventilerad plats och använd produktens inbyggda USB-kabel
2. Detta är ventilationskylningsprodukten. Täck inte någon sidoventil, lägg inte in något i ventilationshålet, speciellt metall) om inte kommer fläkten eller baskretsen att skadas, så kylstativet fungerar inte.
3. Rengör P5 kylstället med en torr trasa. Använd inte vatten eller alkohol, de kan orsaka kortslutning i produkten. Stäng av anslutningen till P5-kylstativet och värdeströmmen när du rengör den.
4. Förvara eller använd inte denna produkt i fuktig eller hög temperatur miljö.
5. Om den är blöt, blöttäggas i vatten eller går sönder, vänligen sluta använda den. Vänligen slå inte sönder P5-kylstativet själv.
6. Håll barn borta från P5-kylstativet



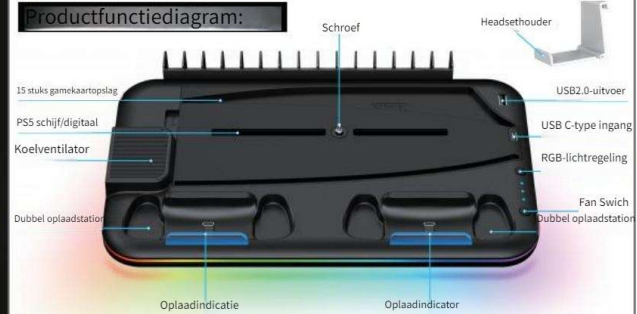


## Productinleiding:

Deze koelbasis laadt niet alleen de P5-controller op, maar verlaagt ook effectief de temperatuur van de P5-console, verbetert de consoleprestaties en vermindert het stroomverbruik. Deze P5-standaard is compatibel met zowel de P5-schijfversie als de digitale versie. Het product is voorzien van een ventilatorbedieningsschakelaar met een slimme chip. Met een lichte druk op de schakelaar draait de ventilator opeenvolgend door drie verschillende snelheden. Met elke korte druk op de schakelaar kunt u de ventilatorsnelheid wijzigen of de ventilator sterk, gemiddeld en normaal uitschakelen. De slimme chip heeft ook een uitschakelgeheugenfunctie. Hij onthoudt de bedrijfsstatus van de ventilator vóór een stroomstoring en handhaaft die status wanneer de stroom is hersteld. De batterij wordt gelieferd met een TYPE C-C-oplaadkabel die hem van stroom kan voorzien via de Type-C-poort aan de voorkant van de P5-console. De oplaadindicator is rood tijdens het opladen, blijft uit in de stand-bymodus en blijft blauw wanneer deze volledig is opgeladen. na 10 minuten uitschakelen. Dit product kan schakelen tussen verschillende RGB-verlichtingsmodi of de lichten uitschakelen door de aan/uit-knop gedurende 3 seconden lang ingedrukt te houden. Het bevat ook een opslagbeugel voor gameschijven waarin maximaal 15 games kunnen worden opgeslagen.

spelschijven en een koptelefoonhaak voor het opbergen van koptelefoons

## Productfunctiediagram:



## Installatiewijzingen:

De installatiemethode van P5 Digital/Disc/Slim Panels op de basis is:



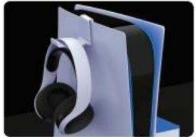
Voor P5 Slim Panel Installatiemethode

Voor P5 Digital/Disc-paneel Installatiemethode

Zet de P5-console op de standaard

Draai de schroef vast

Installeer de hoofdtelefoonhouder



plaats de gamekaart in de sleuf

Sluit de oplaadkabel aan op het statief

Plaats het op een vlak tafelblad



## Specificaties:

1. Ingangsspanning: DC 5V
2. Ingangsstroom: 3A
3. Controller wordt momenteel opgeladen: DC 5V 1A
4. Ventilatorsnelheid:
  - snelheid 1:4500 tpm
  - snelheid 2:4700 tpm
  - snelheid 3:5000 tpm
5. Opladetid: 3-4 uur
6. Grootte: 320X210X30mm
7. Materiaal: ABS
8. Productaccessoires
  - 1x P5-koelstandaard, 1x headsethouder, 1x gebruikershandleiding, 1x C naar C-oplaadkabel, 1x P5 digitaal/schijfpaneel, 1x P5 slank paneel
9. Gewicht 560 g

## Let op:

1. Plaats het product op een horizontaal platform en een goed geventileerde plaats en gebruik de ingebouwde USB-kabel van het product
2. Dit is het ventilatiekoelingsproduct. Bedek geen zijopeningen, plaats niets in het ventilatiegat (speciaal metaal). Als dit niet het geval is, zal het ventilator- of basiscircuit beschadigd raken, waardoor de koelstandaard niet zal werken.
3. Maak de P5-koelstandaard schoon met een droge doek. Gebruik geen water of alcohol, deze kunnen kortsluiting in het product veroorzaken. Sluit de verbinding van de P5-koelstandaard en de elektrische voeding van de host af wanneer u deze schoonmaakt.
4. Bewaar of gebruik dit product niet in een vochtige omgeving of omgeving met hoge temperaturen.
5. Als het doordrenkt is, in water is gedrenkt of kapot is, stop dan met het gebruik ervan. Maak de P5-koelstandaard niet zelf kapot.
6. Houd kinderen uit de buurt van de P5-koelstandaard



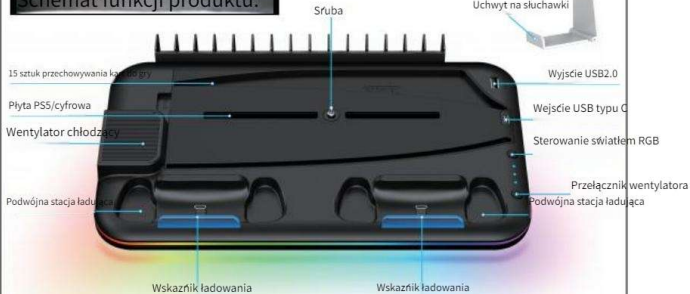
Instrukcja obsługi

## Produkcja Wprowadzenie

Ta podstawa chłodząca nie tylko ładuje kontroler P-5, ale także skutecznie obniża temperaturę konsoli P-5, zwiększa wydajność konsoli i zmniejsza zużycie energii. Ten stojak P5 jest kompatybilny zarówno z wersją płytową P5, jak i wersją cyfrową. Produkt jest wyposażony w przełącznik sterowania wentylatorem z inteligentnym chipem. Po lekkim naciśnięciu przełącznika wentylator obraca się sekwencyjnie z trzema różnymi prędkościami. Każde krótkie naciśnięcie przełącznika umożliwia zmianę prędkości wentylatora lub wyłączenie dużego i normalnej. Inteligentny chip ma również funkcję pamięci wyłączenia. Zapamiętuje stan pracy wentylatora przed przerwą w dostawie prądu i utrzymuje ten stan, gdy zasilanie zostało przywrócone. W zestawie znajduje się kabel ładujący TYPE C-C, który może zasilać go przez port Type-C z przodu konsoli P5. Wskaznik ładowania świeci na czerwono podczas ładowania, pozostaje wyłączony w trybie gotowości i pozostaje niebieski po pełnym naładowaniu, wyłączenie po 10 minutach. Ten produkt może przełączać się między różnymi trybami oświetlenia RGB lub wyłączać światła, naciskając i przytrzymując przycisk zasilania przez 3 sekundy. Zawiera również wspomniany do przechowywania dysków z grami, w którym można przechowywać do 15

dyski z grami i haczyk na słuchawki do przechowywania słuchawek

## Schemat funkcji produktu:



## Metoda instalacji

Metoda instalacji paneli P5 Digital/Disc/Slim na podstawie



Dla panelu P5 Slim Panel Metoda instalacji

ii



Dla metody instalacji panelu P5 Digital/Disc

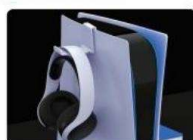
Postaw konsolę P5 na stojaku



Dokręć śrubę



Zainstaluj uchwyt na zestaw słuchawkowy



włóż kartę z grą do szczeliny



Podłącz kabel ładujący do stojaka zasilającego



Połów go na równym blacie



## Specyfikacja

1. Napięcie wejściowe: DC 5 V
2. Prąd wejściowy: 3A
3. Prąd ładowania kontrolera: DC 5 V 1 A
4. Prędkość wentylatora: prędkość 1:4500 obr./min, prędkość 2:4700 obr./min, prędkość 3:5000 obr./min
5. Czas ładowania: 3-4 godz
6. Rozmiar: 320X210X30mm
7. Materiał: ABS
8. Akcesoria do produktów: 1x podstawa chłodząca P5, 1x uchwyt na zestaw słuchawkowy, 1x instrukcja obsługi, 1x kabel ładujący C do C, 1x panel cyfrowy/płytowy P5, 1x panel P5 Slim
9. Waga 560g

## Uwagi

1. Umieść produkt na poziomej platformie w dobrze wentylowanym miejscu i użyj wbudowanego kabla USB produktu
2. To jest produkt chłodzący. Proszę nie zakrywać żadnych bocznych otworów wentylacyjnych, nie wkładaj niczego do otworów wentylacyjnych (szczególnie metalu) w przeciwnym razie uszkodzony zostanie wentylator lub obwód podstawy, w związku z czym podstawa chłodząca nie będzie działać.
3. Wyczyść podstawkę chłodzącą P5 suchą szmatką. Nie używaj wody ani alkoholu, może to spowodować zwarcie produktu. Przed czyszczeniem należy wyłączyć połączenie stojaka chłodzącego P5 i zasilania elektrycznego hosta.
4. Nie przechowuj ani nie używaj tego produktu w środowisku wilgotnym lub o wysokiej temperaturze.
5. Jeśli zostanie zalany, namoczony w wodzie lub pęknie, przestań go używać. Nie demontuj samodzielnie podstawki chłodzącej P5.
6. Trzymaj dzieci z daleka od stojaka chłodzącego P5



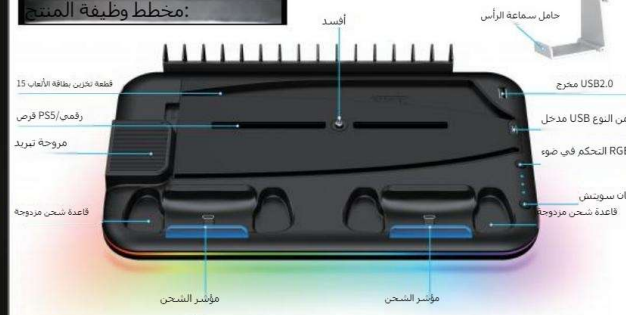
## دليل الاستخدام

### مقدمة الإنتاج:

جنس، بل تعمل أيضا على تقليل درجة حرارة وحدة التحكم P5-3 لا تقوم قاعدة التبريد هذه بشحن وحدة التحكم هذا مع كل من إصدار P5 بشكل فعال، وتتميز أداة وحدة التحكم، ويقلل من استهلاك الطاقة. يتوافق حامل P5 والإصدار الرقمي، يتولى المنتج بفتح التحكم في المروحة مع سرعة ذكية، مع مغطاة خفيفة على الشاشة، يعرض P5 قرص المروحة بشكل تفسلي من خلال ثلاث سرعات مختلفة، تمنح لك كل مغطاة الصورة على المنتج تبديل سرعة المروحة أو إيقاف تشغيل المروحة القوية والموسعة والباردة، تحتوي الشريحة الذكية أيضا على وظيفة ذاكرة إيقاف التشغيل، فهي تتذكر حالة تشغيل المروحة قبل انطلاق التيار الكهربائي وتحافظ على تلك الحالة عندما تمت استعادة الطاقة، وأنت تقوم بتركيب حامل شحن من النوع يظهر مؤشر الشحن باللون P5 الموجود في الجزء الأمامي من وحدة التحكم Type-C يمكنه تنبيهك في خلال بضع C°C الأخير عند الشحن، ويظل هادئا في وضع الاستعداد، ويظل الرقعة عند الشحن بالكامل، إيقاف بعد 10 دقائق، يمكن المتخلفة أو إيقاف الأضواء بالضغط لفترة طويلة على زر الطاقة لمدة RGB لهذا المنتج التمدل من أنواع إضاءة مختلفة أو إيقافها أيضا على حامل شحن قرص الألعاب الذي يمكنه تخزين ما يصل إلى 15 قرصا 3

أجزاء الأضواء وخلف سماعة الرأس تخزين سماعات الرأس

### مخطط وطبقة المنتج:



### مقدمة الإنتاج:

على القاعدة P5 طريقة تركيب اللوحة الرقمية الأمامي/الخلفية



طريقة تركيب اللوحة الخلفية

طريقة تركيب اللوحة الأمامية

على الحامل P5 مع وحدة التحكم



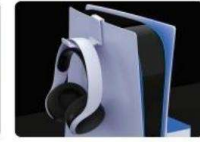
مع بطاقة اللعبة في الفتحة

تشديد المسامير



قم بتوصيل كابل الشحن بحامل الطاقة

تنبيت حامل سماعة الرأس



ضعه على سطح الطاولة المستوي

### مقدمة الإنتاج:

1. جهد الإدخال: تيار مستمر 5 فولت
2. تيار الإدخال: 3 أ
3. تيار شحن وحدة التحكم: تيار مستمر 5 فولت 1 أمبير
4. سرعة المروحة:
  - السرعة 1: 4500 دورة في الدقيقة
  - السرعة 2: 4700 دورة في الدقيقة
  - السرعة 3: 5000 دورة في الدقيقة
5. وقت الشحن: 3-4 ساعات
6. 320x120x30mm
7. المواد: عيس
8. ملحقات المنتج
9. لوحة رقمية/لوحة رقمية/قرص، 1x P5، 1x C إلى C كابل شحن، دليل المستخدم، 1x حامل سماعة الرأس، 1x P5، حامل تبريد 1x
10. الوزن 560 جرام

1. المدمج في المنتج USB، يرجى وضع المنتج على منصة أفقية ومكان جيد التهوية واستخدام كابل
2. هذا هو منتج تبريد التهوئة، يرجى عدم تغطية أي فتحة تهوية جانبية، ولا تمنع أي شيء في فتحة التهوية (معدن خاص) إذا لم يكن الأمر كذلك، فسوف تتلف دائرة المروحة أو القاعدة، وبالتالي لن يعمل حامل التبريد
3. بقطعة فماش حافظ، لا تستخدم الماء أو الكحول، فقد يتسبب ذلك في حدوث ماس كهربائي للمنتج P5 يرجى تنظيف حامل التبريد والطاقة الكهربائية المصيفة عند تنظيفه P5 يرجى إيقاف اتصال حامل التبريد
4. لا يتم تخزين أو استخدام هذا المنتج في بيئة رطبة أو ذات درجة حرارة عالية
5. بنفسك P5 إذا تم عمرة أو يغمه في الماء أو كسره، يرجى التوقف عن استخدامه، من فضلك لا تكسر حامل التبريد
6. يرجى إعادة الأطفال عن حامل التبريد

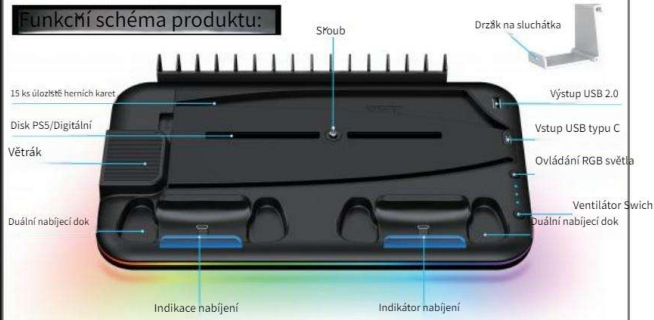


## Úvod do výroby:

Tato chladicí základna nejen nabíjí ovládací P-5, ale také účinně snižuje teplotu konzoly P-5, zvyšuje výkon konzoly a snižuje spotřebu energie. Tento stojan P5 je kompatibilní s verzí disku PS5 i digitální verzí. Výrobek je vybaven spínacím ovládacím ventilátoru s inteligentním čtem. Lehkým stisknutím spíná se ventilátor otáčkově postupně třemi různými rychlostmi. Každé krátké stisknutí spínáče vám umožní přepnout rychlost ventilátoru nebo vypnout ventilátor silný, střední a normální. Inteligentní čip má také funkci paměti pro vypnutí. Pamatuje si provozní stav ventilátoru před výpadkem proudu a tento stav udržuje, když napájení je obnoveno. Dodává se s nabíjecím kabelem TYPE-C-C, který lze napájet přes port Type-C na přední straně konzoly P5. Indikátor nabíjení svítí při nabíjení červeně, v pohotovostním režimu zůstává vypnutý a při plném nabíjení svítí modře, vypnutí po 10 minutách. Tento produkt může přepínat mezi různými režimy osvětlení RGB nebo zhasinat světla dlouhým stisknutím tlačítka napájení na 3 sekundy. Obsahuje také držák pro uložení herního disku, do kterého lze uložit až 15.

herní disky a háček na sluchátka pro uložení sluchátek

## Funkční schéma produktu:



## Instalace a nastavení

Způsob instalace digitálních/diskových/tenkých panelů P5 na základně



Pro metodu instalace tenkého panelu P5



Pro P5 Digital/Disc Panel Instalací metoda

Umístíte konzolu P5 na stojan



Utáhněte šroub



Nainstalujte držák náhlavní soupravy



vložte herní kartu do slotu



Připojte nabíjecí kabel k napájecímu stojanu



Umístíte jej na rovnou desku stolu



## Specifikace

1. Vstupní napětí: DC 5V
2. Vstupní proud: 3A
3. Nabíjecí proud regulátoru: DC 5V 1A
4. Rychlost ventilátoru: rychlost 1:4500 ot./min, rychlost 2:4700 ot./min, rychlost 3:5000 ot./min
5. Doba nabíjení: 3-4 h
6. Velikost: 320X210X30mm
7. Materiál: ABS
8. Příslušenství k produktu: 1x chladicí stojan P5, 1x držák na sluchátka, 1x uzivatelská příručka, 1x nabíjecí kabel C az C, 1x digitální/diskový panel P5, 1x tenký panel P5
9. Hmotnost: 560g

## Upozornění

1. Umístíte výrobek na vodorovnou plochu a dobře větrané místo a použijte vestavěný USB kabel výrobku
2. Toto je produkt pro chlazení ventilací. Nezakrývejte prosím žádný boční ventil, nekládejte nic do ventilacího otvoru. Speciálně kovové pokud ne, poškodí se okruh ventilátoru nebo základny, takže chladicí stojan nebude fungovat.
3. Očistěte chladicí stojan P5 suchým hadříkem. Nepoužívejte vodu ani alkohol, mohly by způsobit zkrat produktu. Při čišťení vypněte připojení chladicího stojanu P5 a hostitelského elektrického napájení.
4. Neschlazuje ani nepoužívá tento výrobek ve vlhkém nebo vysokoteplotním prostředí.
5. Pokud je namočený, namočený ve vodě nebo prasklý, přestaňte jej prosím používat. Prosím, nerozebírejte chladicí stojan P5 sami.
6. Udržujte děti mimo dosah chladicího stojanu P5